



OSMit 2009

Prima conferenza Italiana Open Street Map

5-6 giugno 2009, Trento, Italy



E' possibile utilizzare le metodologie di OSM per creare delle carte nautiche libere?

Diego Fantoma

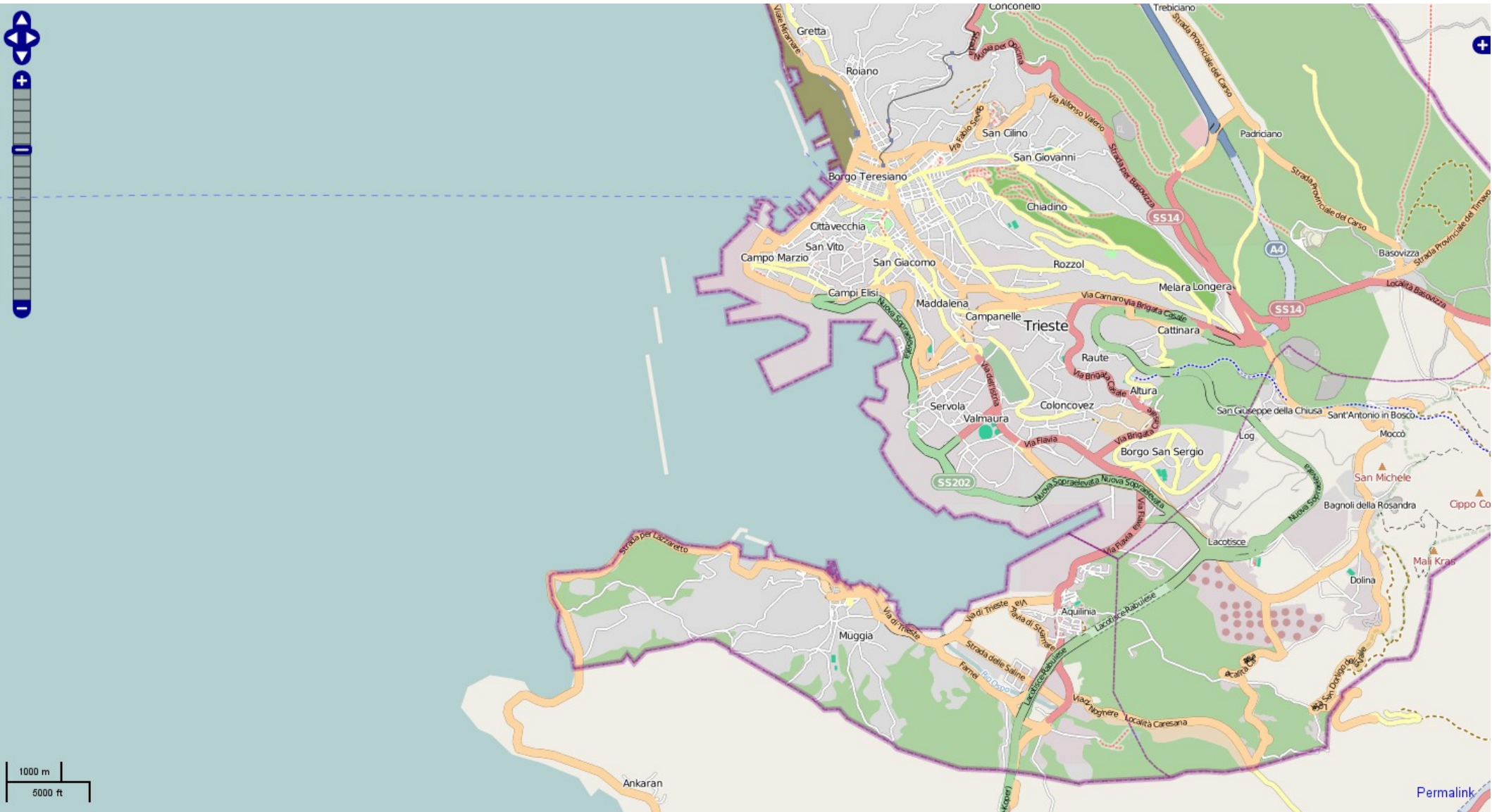
responsabile progetto DiGiTrip
<http://www.digitrip.it> – info@digitrip.it



- Non è una presentazione
- Ma uno stimolo alla discussione!

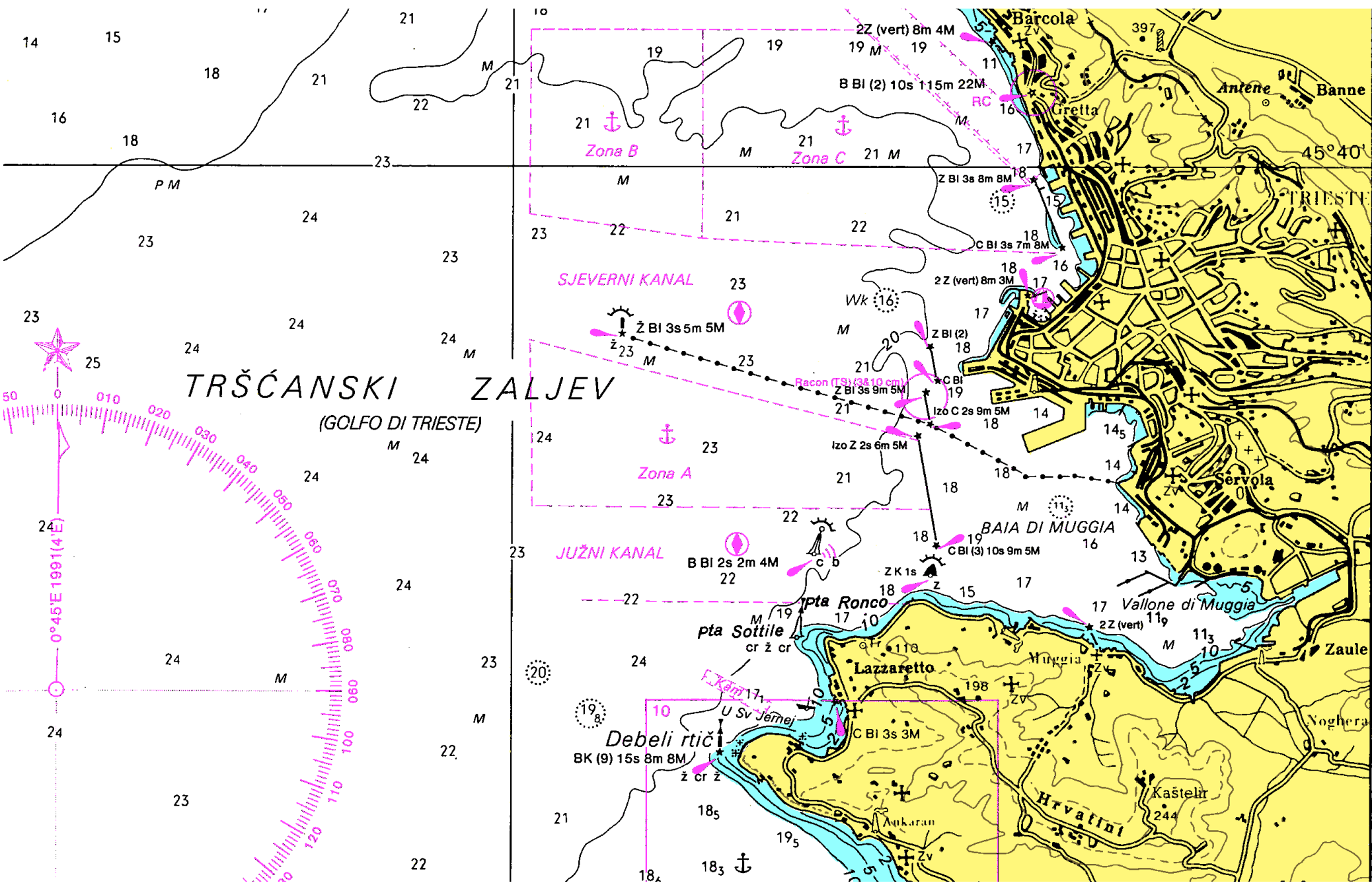


OSM: Golfo di Trieste





Carta nautica: Golfo di Trieste





Elementi differenziali

- Coastline MOLTO dettagliata
- Quote batimetriche, isobate e Z0
- Fari e segnali con descrizione
- Cavi e tubidotti sottomarini
- Punti costieri notevoli
- Scafi o pericoli semisommersi o affioranti
- Canali di transito
- Coordinate in vari datum, isogonia
- Magnetismo terrestre
- Zone con divieti o indicazioni particolari
- Riferimenti al portolano, skyline terrestre

ecc... ecc...

→ Gestione degli aggiornamenti



Routes

·Per strada:

Fasci di percorsi assimilabili con poca variabilità

Possibili zone d'ombra del GPS

La strada è ancorata al suolo → facile georeferenziazione

Una macchina è “ancorata” alla strada

La distanza tra macchina e strada è costante

→ Un dosso o una cunetta hanno poca importanza

·In mare:

Ognuno va per la sua strada

Nessuna zona d'ombra del GPS

Il mare si muove rispetto al suolo

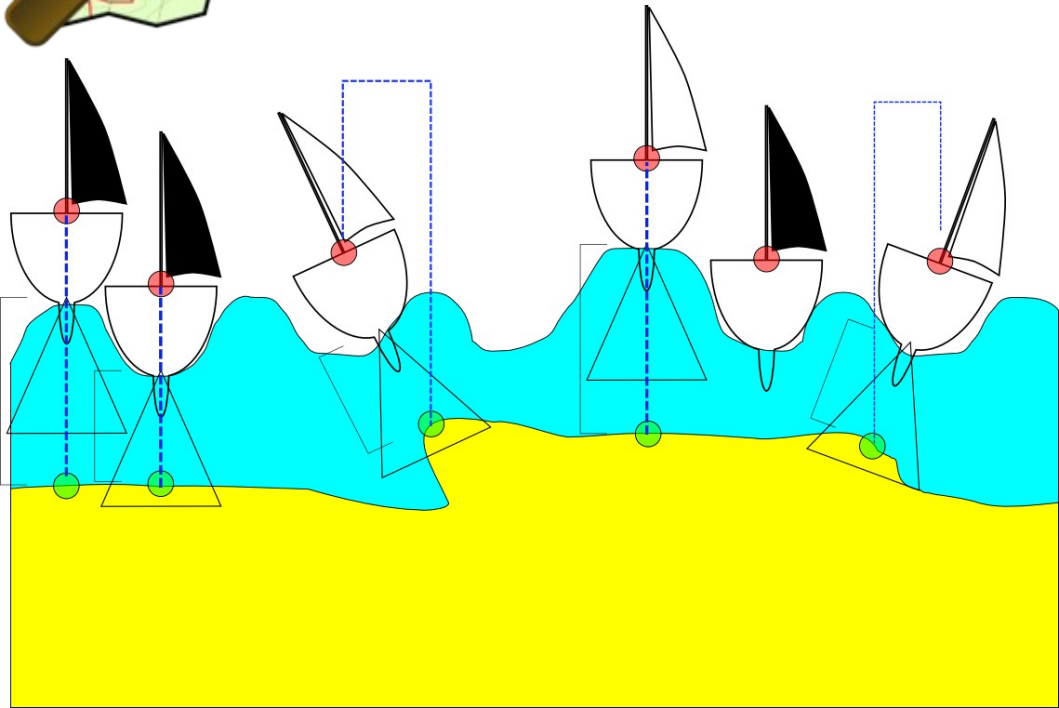
Una barca va a caso secondo vento, corrente

La distanza tra barca e fondale varia costantemente

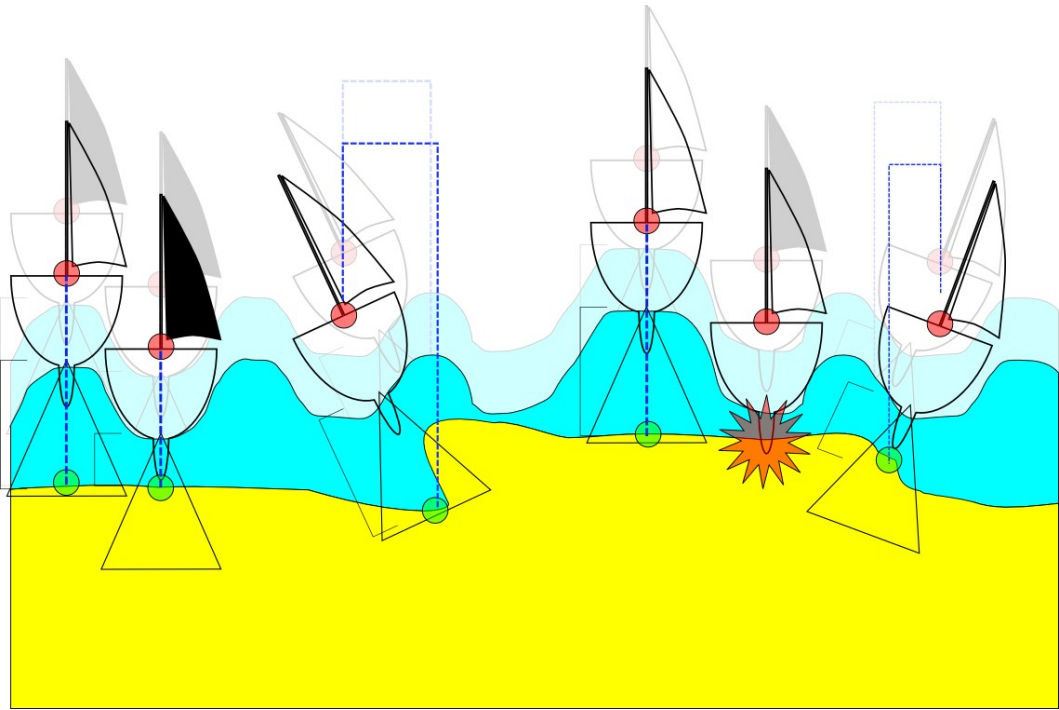
→ Una secca non segnalata significa morte



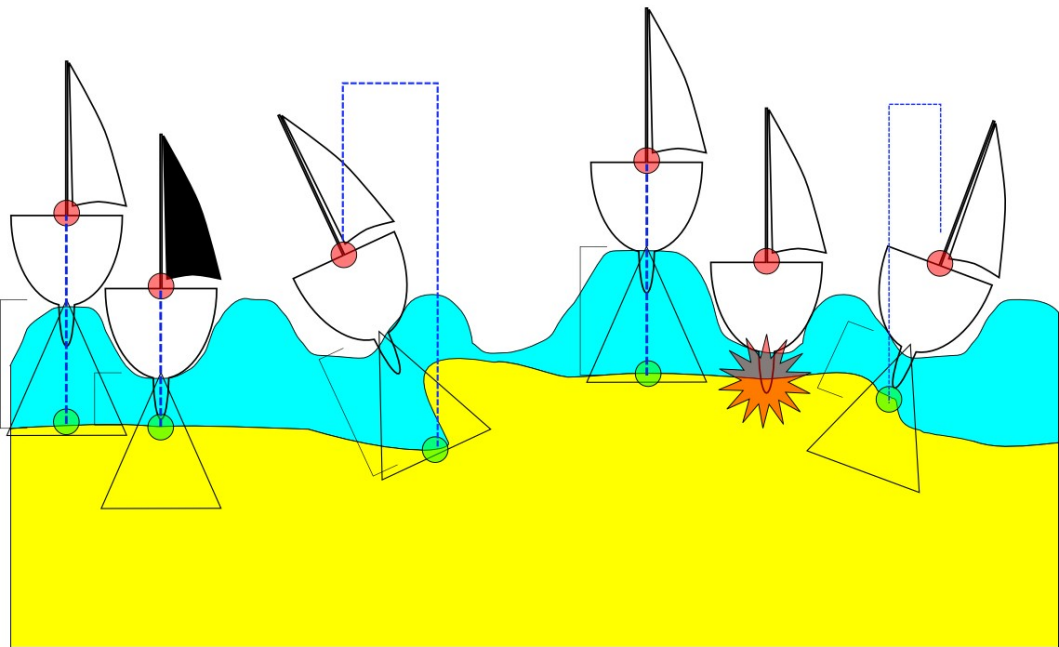
Rilievi della distanza dal suolo



Alta marea

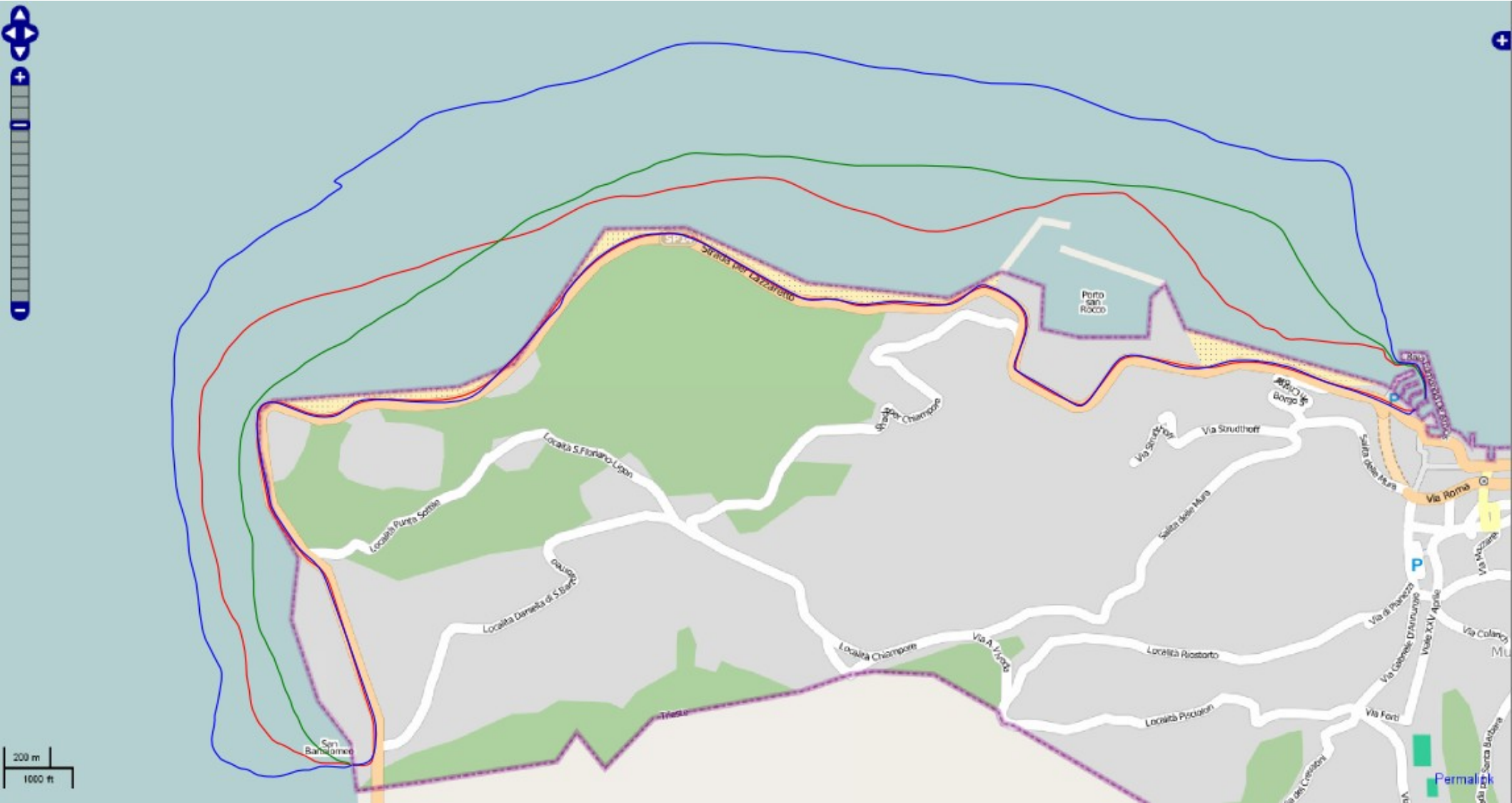


Bassa marea



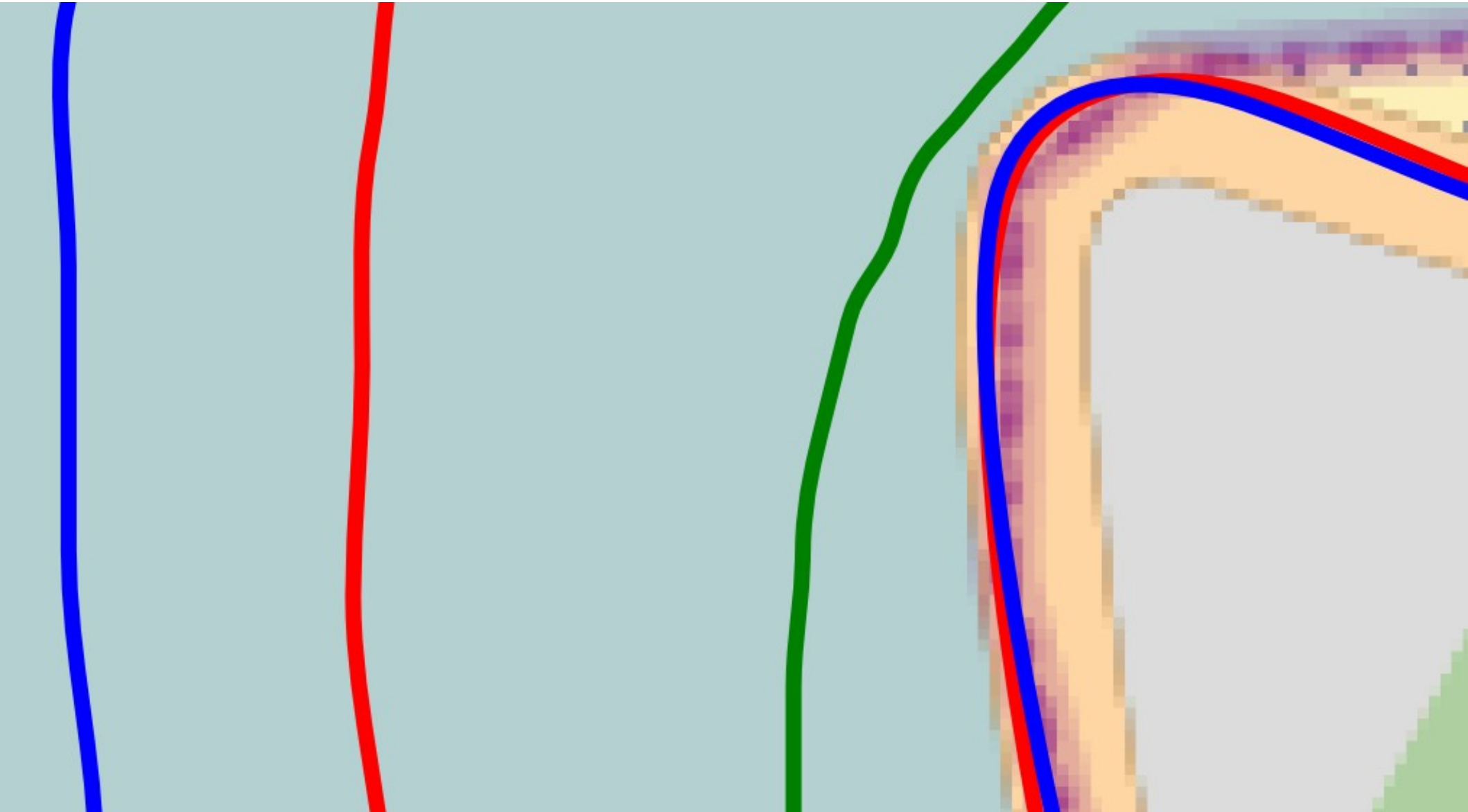


Diverse routes



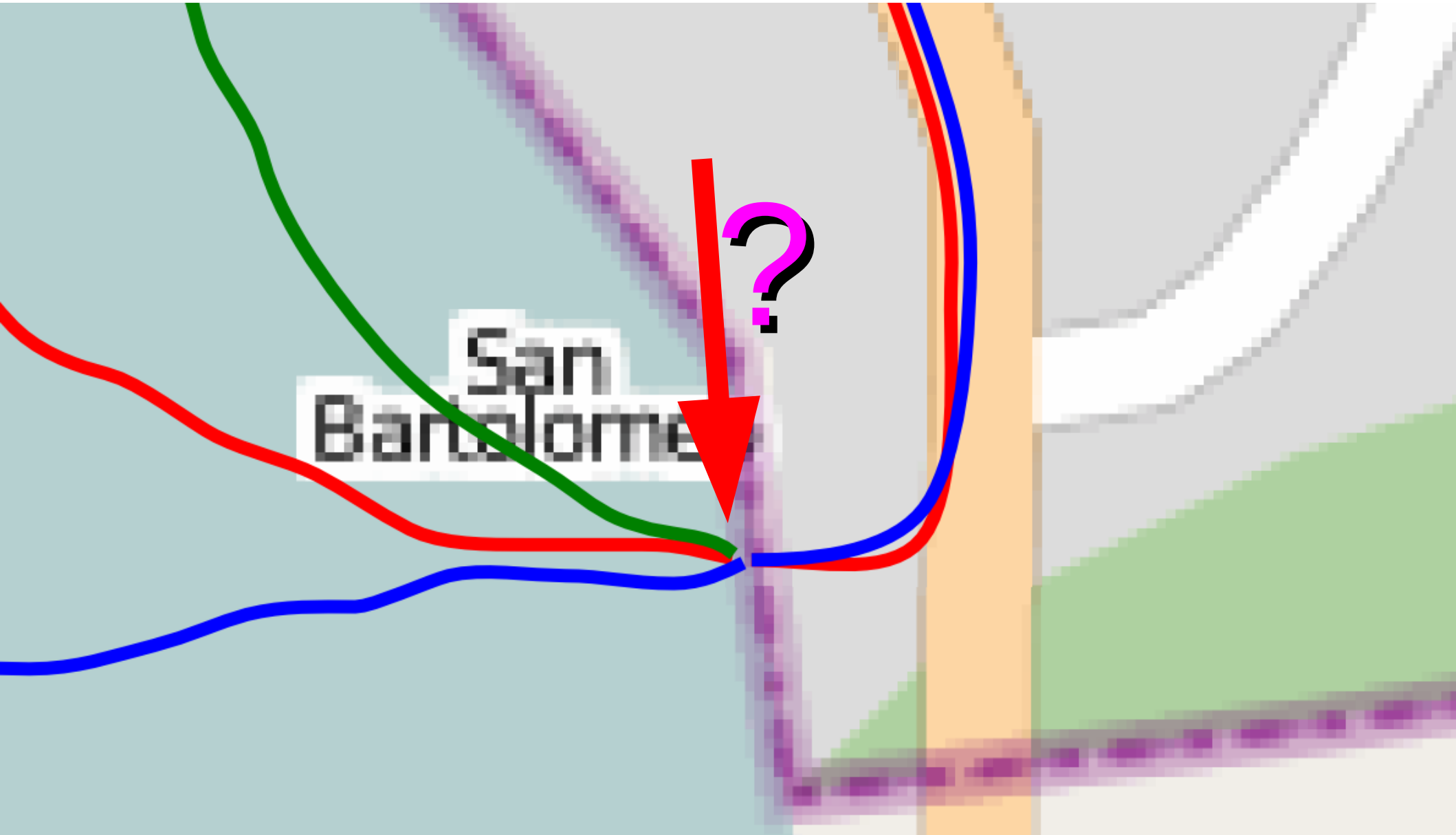


Coastline





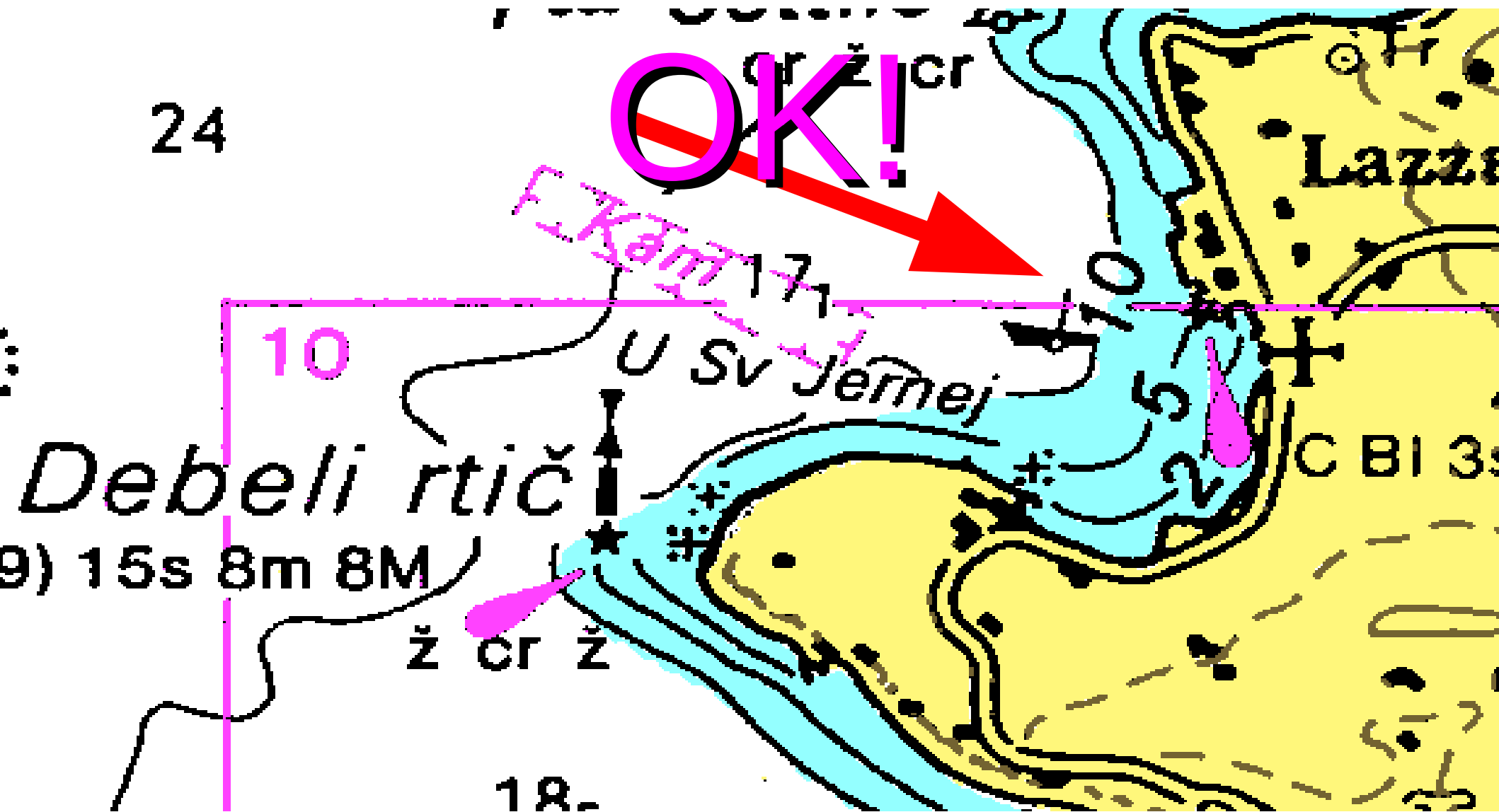
Coastline - dettagli



San
Bartholome



Coastline - dettagli



OK!

FKam 17

10

U Sv Jernej

Lazze

C BI 35

Debeli rtič

9) 15s 8m 8M

ž cr ž

18



Metodi di acquisizione informazioni

- Punti notevoli in aree raggiungibili, porti: uso del GPS
- Profondità e secche, il paradosso: se sono su una secca per mapparla col GPS mi sono arenato...
- Altre situazioni...?

- Elaborazione da carte nautiche esistenti...

→ es. S52 vettoriali, e con le S63 criptate con certificato?

E il copyright?

E gli aggiornamenti (v. Avvisi ai naviganti)?

...



Organismi

- Istituto Idrografico della Marina Militare:
Eroga mappe ECDIS S52 incapsulate in S63 poi rivendute da C-MAP MA solo gli integratori possono acquisire il certificato pubblico
- USA:
mappe nautiche servono a salvare la vita → “free” da NOAA
- Chi sarebbe in grado di interloquire con l'IIMM?
- Come intendere gli adempimenti L.4/2004 e DLGS 82/2005?
- Come coinvolgere la raccolta dati?
- Come si colloca BlueMapia?
- Ruolo dei costruttori di GPS nautici?



Discussione...

Grazie!